



LES GISEMENTS DE
MATÉRIAUX DE
CARRIÈRES

- hors contraintes de fait -

SEINE-ET-MARNE NORD

Types de matériaux

Granulats alluvionnaires

- alluvions récentes
- alluvions anciennes de bas à moyen niveau
- alluvions anciennes de haut à très haut niveau

Calcaires pour granulats et pierres dimensionnelles

- indifférenciés à l'affairement
- indifférenciés sous recouvrement de moins de 15 m

Sablons

- à l'affairement
- sous recouvrement de moins de 10 m

Silex et chailles

- à l'affairement
- sous faible recouvrement (jeunois)

Silice ultrapur

- à l'affairement
- sous recouvrement de moins de 20 m

Calcaires, marnes et argiles à ciment

- à l'affairement
- sous recouvrement (D'E-1,5)

Calcaires industriels

- à l'affairement
- sous recouvrement de moins de 15 m

Argiles nobles (céramiques et réfractaires)

- à l'affairement
- sous recouvrement de moins de 30 m
- extension sous recouvrement maximale des argiles nobles

Argiles communes (tuiles et briques)

- à l'affairement
- sous recouvrement de moins de 20 m

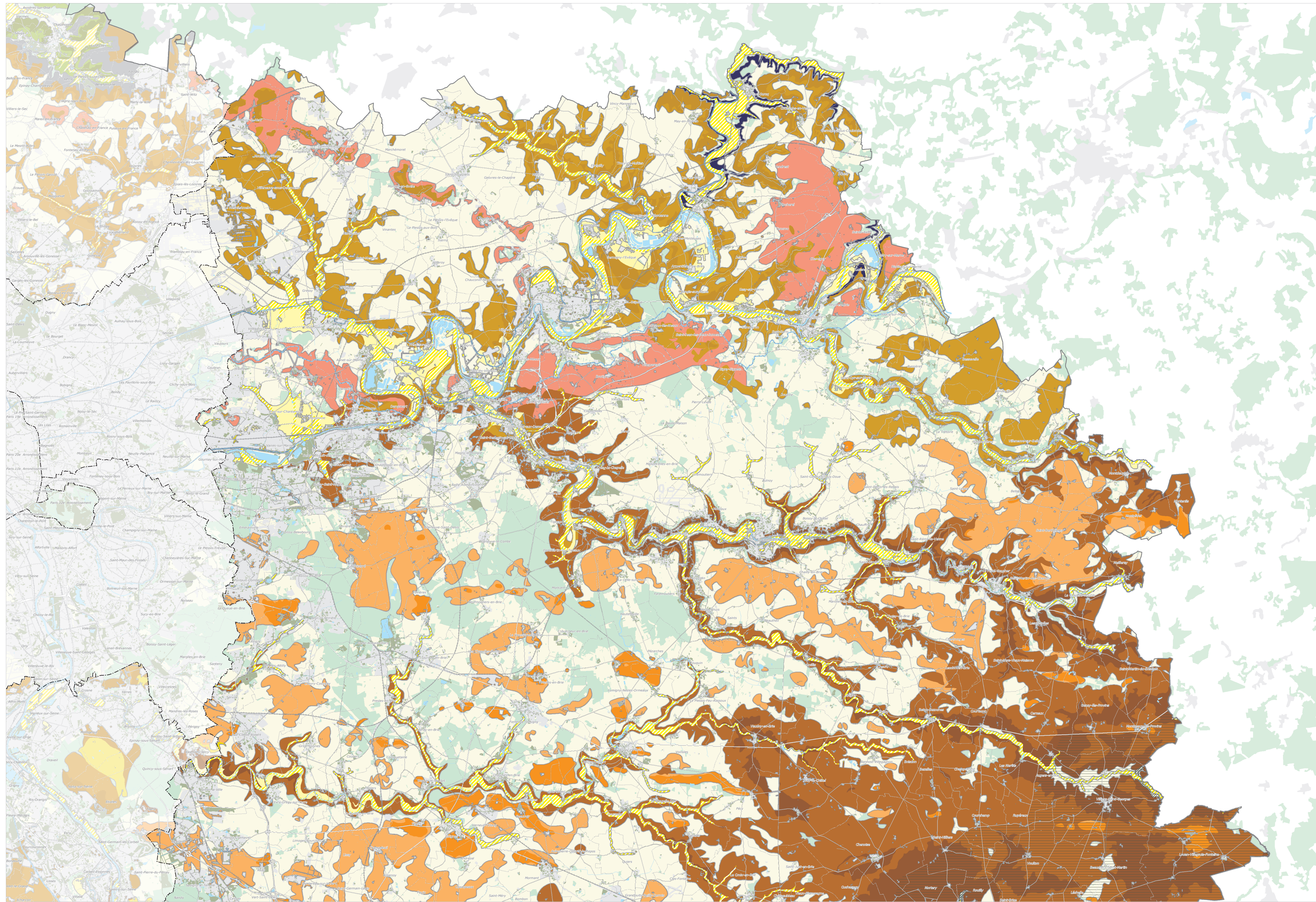
Gypse

- limite moyenne, sous recouvrement

Autres matériaux

- Pierres dimensionnelles à l'affairement

Sources : DRE - INCSM - BRGM - IAU IDF 2010
IFEN, Corine land cover 2006 © IAU IDF 2013



Limites administratives

- régionale
- départementale
- communale

Voies de communications

- autoroute, voie rapide
- nationale
- départementale
- voie ferrée

Hydrologie

- fleuves principaux
- rivières
- autres cours d'eau permanents
- canal
- aqueduc

Occupation du sol

- bois et forêts
- espace rural
- eau
- urbain ouvert
- urbain construit

Extérieur IDF : Fond Corine land cover 2006 © IFEN

- Forêts et milieux semi-naturels
- Surfaces en eau
- Territoires artificialisés